



Dato práctico

Vasos de expansión

Vasos de expansión

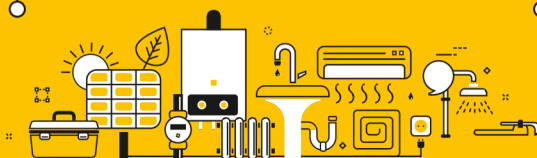
Todo lo necesario para tu instalación de vasos de calefacción consúltanos sobre lo que más se adapte a tus necesidades.

Oficina

Ponemos a tu disposición un equipo de técnicos para solucionar cualquier duda y ayudarte en tus instalaciones.

Financiación

Gestionamos la financiación de tus clientes para que puedas ofrecerles una forma de pago sencilla con plazos hasta 60 meses.



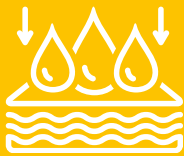
¿Qué es un vaso de expansión y cómo funciona?

Un vaso de expansión es un componente esencial en los sistemas de calefacción y refrigeración, así como en los sistemas de fontanería. Su función principal es absorber la expansión térmica del fluido que circula por el sistema y proporcionar un espacio para la contracción del fluido cuando se enfría.



Ventajas clave que mejoran la eficiencia y seguridad de estos sistemas

Absorben la expansión del agua:



El agua se expande cuando se calienta, lo que genera un aumento de presión en el sistema. El vaso de expansión actúa absorbiendo este exceso de volumen, evitando daños en las tuberías y componentes del sistema de calefacción.

Protegen contra fluctuaciones de presión:



Mantienen la presión dentro de los límites seguros, evitando que las válvulas de seguridad se activen constantemente y asegurando un funcionamiento estable y eficiente del sistema

Evitan pérdidas de agua:



Al contener el agua expandida en un circuito cerrado, reducen las pérdidas por evaporación y aseguran que no sea necesario rellenar el sistema con frecuencia

Previenen la corrosión y el aire en el sistema:



Los vasos de expansión cerrados evitan que el agua entre en contacto con el aire, lo que reduce la oxidación y la formación de burbujas de aire, que pueden causar problemas de eficiencia en la calefacción



polarstock

REGÍSTRATE

en
nuestra
webapp

